



  
Cerâmica  
**Formigari**

## RESISTÊNCIA DURABILIDADE ECONOMIA

### A EMPRESA

Fundada em 1988, na cidade de Itapira, interior de São Paulo, a **Cerâmica Formigari** é uma empresa em constante crescimento, destacando-se cada vez mais no mercado da Construção Civil.

A **Cerâmica Formigari** fabrica diferentes linhas de produtos cerâmicos através de um método de produção automatizado, envolvendo um rígido controle em todos os processos, garantindo a satisfação de clientes, parceiros e distribuidores. Com a experiência de décadas e através de grandes investimentos, a empresa conta com uma infra-estrutura moderna e um consistente respaldo tecnológico, além da utilização de matéria prima selecionada. Todos estes fatores contribuem plenamente para um alto padrão de qualidade nos produtos fabricados.

Os principais benefícios dos produtos cerâmicos são a resistência, a durabilidade e a economia. Conheça mais algumas vantagens:

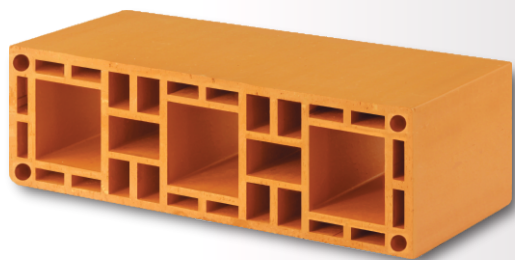
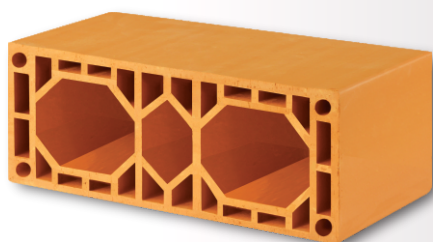
- Redução de até 20% no custo total das obras;
- Melhor isolamento térmico e acústico;
- Alta resistência das paredes e toda construção;
- Construção racionalizada;
- Leveza (diminuição do custo das fundações);
- Economia no uso de madeira para formas com a utilização de canaletas cerâmicas;
- Facilidade nas instalações elétricas e hidráulicas com a utilização de Blocos Estruturais ou de Vedação com Furo Vertical;
- Espessura de revestimento mais fina (emboço ou reboco);
- Redução no uso de concreto e argamassa;
- Maior rapidez e facilidade de construção.



[www.ceramicaformigari.com](http://www.ceramicaformigari.com)

Cerâmica Formigari Ltda.  
Estrada Municipal Vicente Formigari, s/nº  
Bairro Machado - Itapira/SP  
(19) 3863.1012 / 3843.1965 / 3863.3739

Indicado para o uso em alvenarias racionalizadas com ou sem função estrutural podendo ser utilizado em paredes internas ou externas.



Absorção média de 14% à 18% para todos os produtos.

Consulte a Resistência à Compressão Estimada Fbk (Mpa) de cada produto.

## Linha 11,5

Tamanho (LxAxC)	Peso (kg)	Blocos/m <sup>2</sup>	Consumo médio de argamassa (kg/m <sup>2</sup> )
11,5 x 19 x 04	1050	100	52
11,5 x 19 x 09	1680	50	36
11,5 x 19 x 14	2500	33,3	32
11,5 x 19 x 19	3100	25	28
11,5 x 19 x 29	5000	16,6	25
11,5 x 19 x 31,5	5200	Amarração	24
11,5 x 19 x 39	6000	12,5	23,5
11,5 x 19 x 41,5	6500	Amarração	23

## Linha 14

Tamanho (LxAxC)	Peso (kg)	Blocos/m <sup>2</sup>	Consumo médio de argamassa (kg/m <sup>2</sup> )
14 x 19 x 04	1100	100	62
14 x 19 x 09	1900	50	44
14 x 19 x 14	2800	33,3	38
14 x 19 x 19	3300	25	37
14 x 19 x 29	5600	16,6	31,5
14 x 19 x 34	6000	Amarração	30,5
14 x 19 x 39	6500	12,5	29
14 x 19 x 44	7500	Amarração	28

## Linha 19

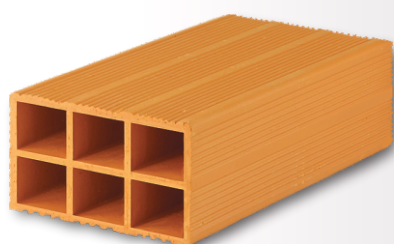
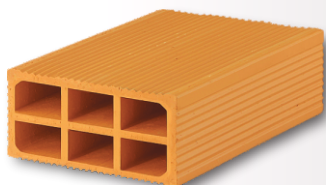
Tamanho (LxAxC)	Peso (kg)	Blocos/m <sup>2</sup>	Consumo médio de argamassa (kg/m <sup>2</sup> )
19 x 19 x 04	1700	100	85
19 x 19 x 09	2800	50	60
19 x 19 x 14	3300	33,3	37
19 x 19 x 19	4300	25	56
19 x 19 x 29	6200	16,6	42
19 x 19 x 39	8300	12,5	40



# BLOCO VEDAÇÃO HORIZONTAL



Indicado para o uso em alvenarias sem função estrutural para fechamento de paredes/divisórias internas e externas.



Esse tipo de bloco permite o assentamento com massa polimérica (Dun Dun).

Absorção média de 14% à 18% para todos os produtos.

Resistência mínima de 1,5 Mpa para todos os blocos.

## Linha 09

Tamanho (LxAxC)	Peso (kg)	Blocos/m <sup>2</sup>	Consumo médio: argamassa(kg/m <sup>2</sup> )	
			Polimérica	Convencional
09 x 19 x 14	1,4	33,3	1,5	30
09 x 19 x 19	1,95	25	1,5	30
09 x 19 x 29	3,0	16,6	1,5	30
09 x 19 x 39	4,1	12,5	1,5	30

## Linha 11,5

Tamanho (LxAxC)	Peso (kg)	Blocos/m <sup>2</sup>	Consumo médio: argamassa(kg/m <sup>2</sup> )	
			Polimérica	Convencional
11,5 x 14 x 24	2,2	26,6	2,0	40
11,5 x 14 x 11,5	1,08	53,2	2,0	40
11,5 x 19 x 14	1,8	33,3	1,5	30
11,5 x 19 x 19	2,4	25	1,5	30
11,5 x 19 x 29	3,6	16,6	1,5	30
11,5 x 19 x 39	4,6	12,5	1,5	30

## Linha 14

Tamanho (LxAxC)	Peso (kg)	Blocos/m <sup>2</sup>	Consumo médio: argamassa(kg/m <sup>2</sup> )	
			Polimérica	Convencional
14 x 19 x 14	2,0	33,3	1,5	30
14 x 19 x 19	2,75	25	1,5	30
14 x 19 x 29	4,3	16,6	1,5	30
14 x 19 x 39	5,7	12,5	1,5	30

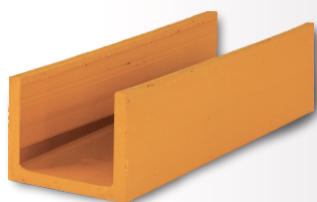
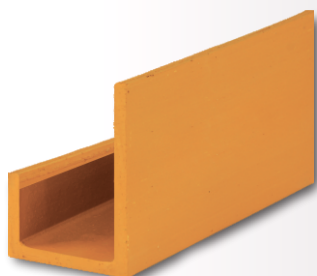
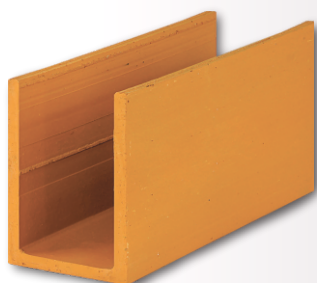
## Linha 19

Tamanho (LxAxC)	Peso (kg)	Blocos/m <sup>2</sup>	Consumo médio: argamassa(kg/m <sup>2</sup> )	
			Polimérica	Convencional
19 x 19 x 14	2,8	33,3	1,5	30
19 x 19 x 19	3,8	25	1,5	30
19 x 19 x 29	5,8	16,6	1,5	30
19 x 19 x 39	7,8	12,5	1,5	30

- **Canaleta U:** substitui formas de madeira em vergas, contravergas, fiadas de respaldo e outros.

- **Canaleta J:** substitui formas de madeira em apoios de laje.

- **Canaleta Compensadoras:** substitui formas de madeira para apoio de laje em paredes internas.



Disponíveis também, sob encomenda, as linhas:

- Canaleta J 9
- Canaleta Compensadora 9

Absorção média de 14% à 18% para todos os produtos.

## Canaleta U

Tamanho (LxAxC)	Peso (kg)	Canaletas/mL	Consumo médio de argamassa (kg/m <sup>2</sup> )
09 x 19 x 29	3,5	3,3	28
09 x 19 x 39	4,6	2,5	27
11,5 x 14 x 24	2,5	4,0	38
11,5 x 19 x 29	4,6	3,3	28
11,5 x 19 x 39	6,2	2,5	23,5
14 x 14 x 24	3,6	4,0	38
14 x 19 x 29	5,0	3,3	31,5
14 x 19 x 39	6,7	2,5	29
19 x 14 x 29	5,0	3,3	42
19 x 19 x 29	6,0	3,3	42
19 x 19 x 39	7,2	2,5	40

## Canaleta J 7

Tamanho (LxAxC)	Peso (kg)	Canaletas/mL	Consumo médio de argamassa (kg/m <sup>2</sup> )
09 x 19 x 07 x 29	3,5	3,3	28
09 x 19 x 07 x 39	4,6	2,5	27
11,5 x 19 x 07 x 29	4,6	3,3	28
11,5 x 19 x 07 x 39	6,2	2,5	23,5
14 x 19 x 07 x 29	5,0	3,3	31,5
14 x 19 x 07 x 39	6,7	2,5	29
19 x 19 x 07 x 29	6,0	3,3	42
19 x 19 x 07 x 39	7,2	2,5	40

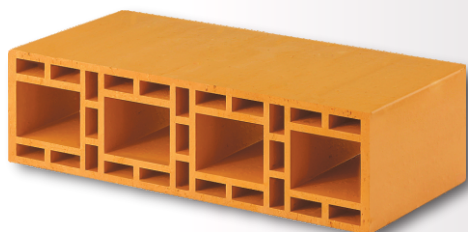
## Canaleta Compensadora 7

Tamanho (LxAxC)	Peso (kg)	Canaletas/mL	Consumo médio de argamassa (kg/m <sup>2</sup> )
09 x 07 x 29	1,8	3,3	28
09 x 07 x 39	2,3	2,5	27
11,5 x 07 x 29	2,3	3,3	28
11,5 x 07 x 39	3,1	2,5	23,5
14 x 07 x 29	2,6	3,3	31,5
14 x 07 x 39	3,4	2,5	29
19 x 07 x 29	6,0	3,3	42
19 x 07 x 39	7,2	2,5	40

# BLOCO VEDAÇÃO VERTICAL



Indicado para o uso em alvenarias racionalizadas, sem função estrutural para fechamento de paredes / divisórias internas e externas.



Absorção média de 14% à 18% para todos os produtos.

Resistência mínima de 3 Mpa para todos os blocos.

## Linha 09

Tamanho (LxAxC)	Peso (kg)	Blocos/m <sup>2</sup>	Consumo médio de argamassa (kg/m <sup>2</sup> )
09 x 19 x 04	0,9	100	40
09 x 19 x 09	1,6	50	28
09 x 19 x 19	2,8	25	22
09 x 19 x 39	5,0	12,5	19

## Linha 11,5

Tamanho (LxAxC)	Peso (kg)	Blocos/m <sup>2</sup>	Consumo médio de argamassa (kg/m <sup>2</sup> )
11,5 x 19 x 04	1,05	100	52
11,5 x 19 x 09	1,68	50	36
11,5 x 19 x 19	2,9	25	28
11,5 x 19 x 39	6,0	12,5	23,5

## Linha 14

Tamanho (LxAxC)	Peso (kg)	Blocos/m <sup>2</sup>	Consumo médio de argamassa (kg/m <sup>2</sup> )
14 x 19 x 04	1,1	100	62
14 x 19 x 09	1,9	50	44
14 x 19 x 19	3,2	25	37
14 x 19 x 39	6,5	12,5	29

## Linha 19

Tamanho (LxAxC)	Peso (kg)	Blocos/m <sup>2</sup>	Consumo médio de argamassa (kg/m <sup>2</sup> )
19 x 19 x 04	1,7	100	85
19 x 19 x 09	2,8	50	60
19 x 19 x 19	4,3	25	56
19 x 19 x 39	8,3	12,5	40